

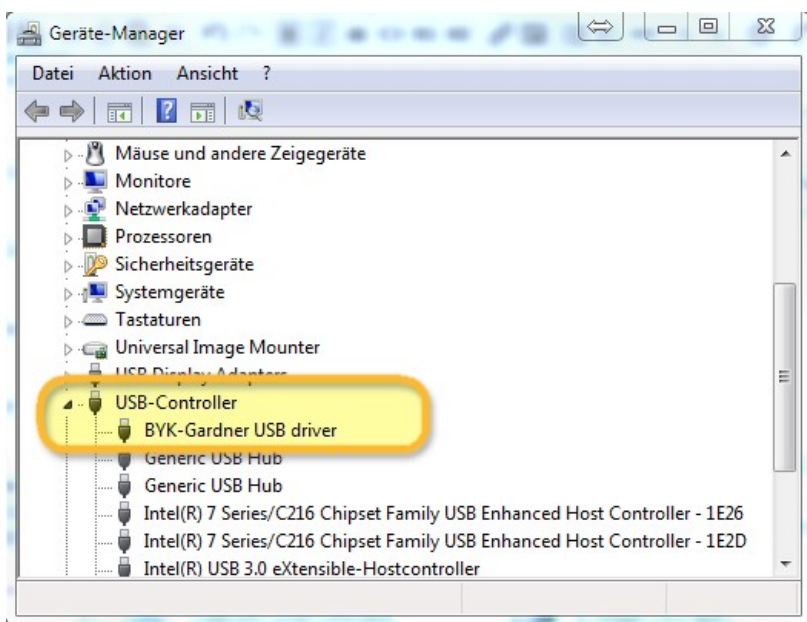
Instrukcja podłączenia ColorDialog Phoenix

Ważne wskazówki

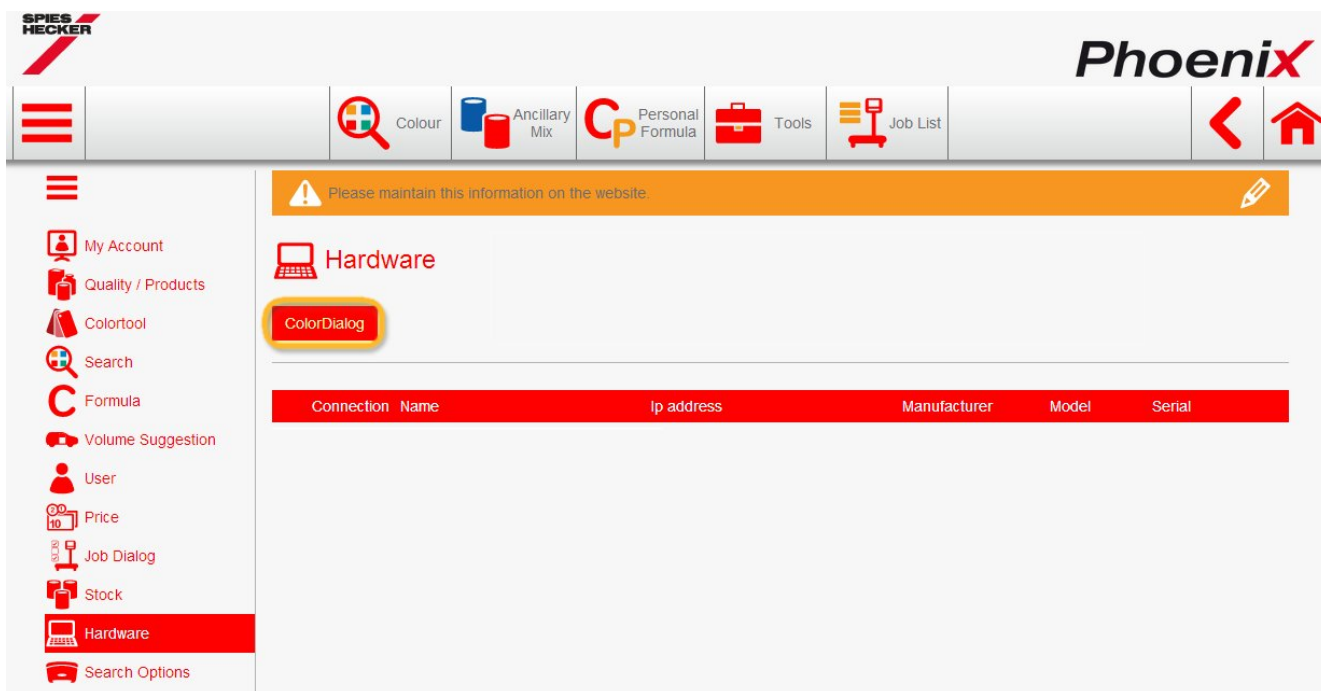
Nowe urządzenia ColorDialog Phoenix są dostarczane z nieaktywnym połączeniem WiFi . Powodem jest wymagana w różnych krajach licencja na korzystanie z WiFi. Aby uaktywnić połączenie uruchom lokalny Phoenix™ i postępuj zgodnie z opisem.

Konfiguracja połączenia ColorDialog Phoenix do lokalnego Phoenix™ za pomocą przewodu.

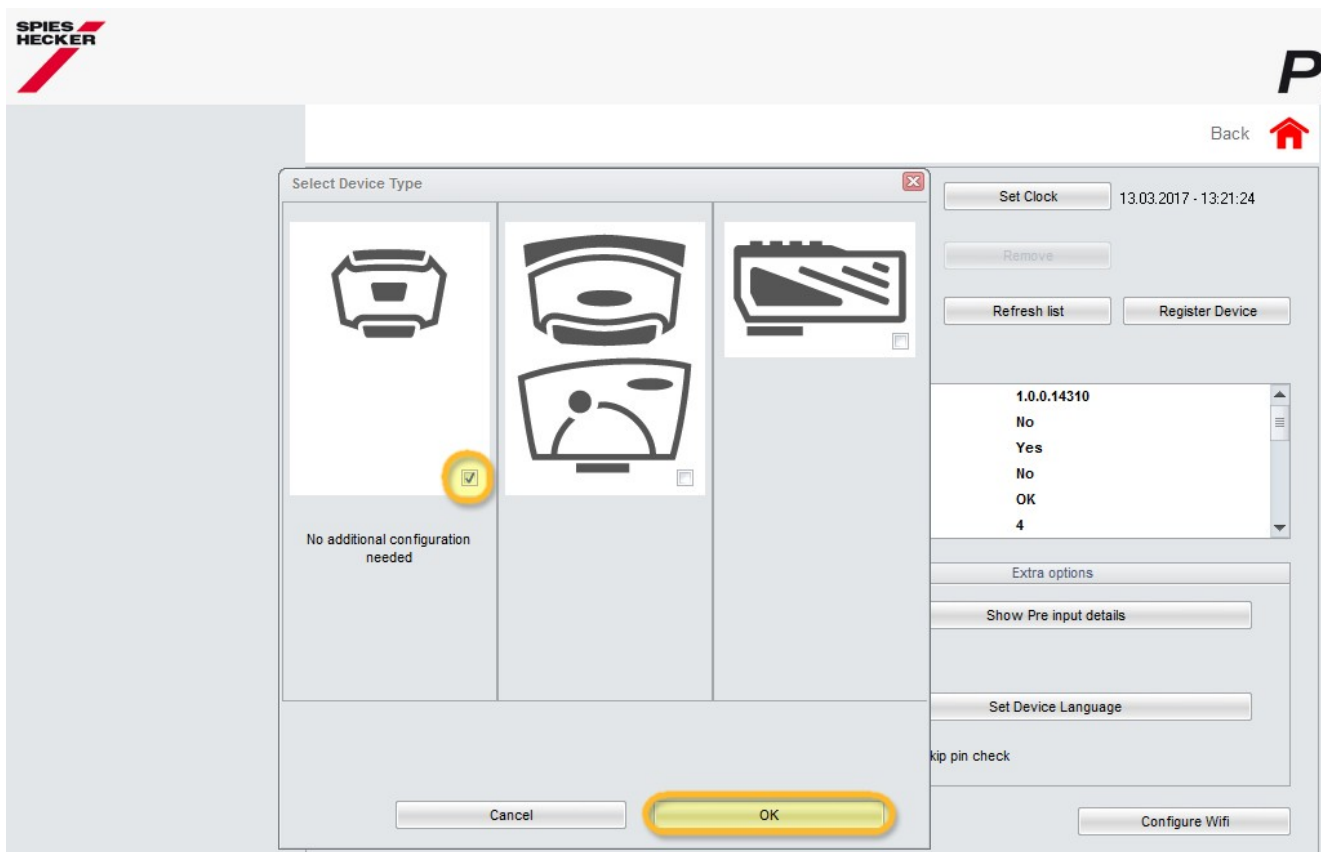
1. Podłącz ColorDialog Phoenix do komputera za pomocą przewodu USB lub stacji dokującej.
2. Zainstaluj sterownik i sprawdź w menedżerze urządzeń USB-Controller czy jest widoczny "BYK-Gardner USB driver".



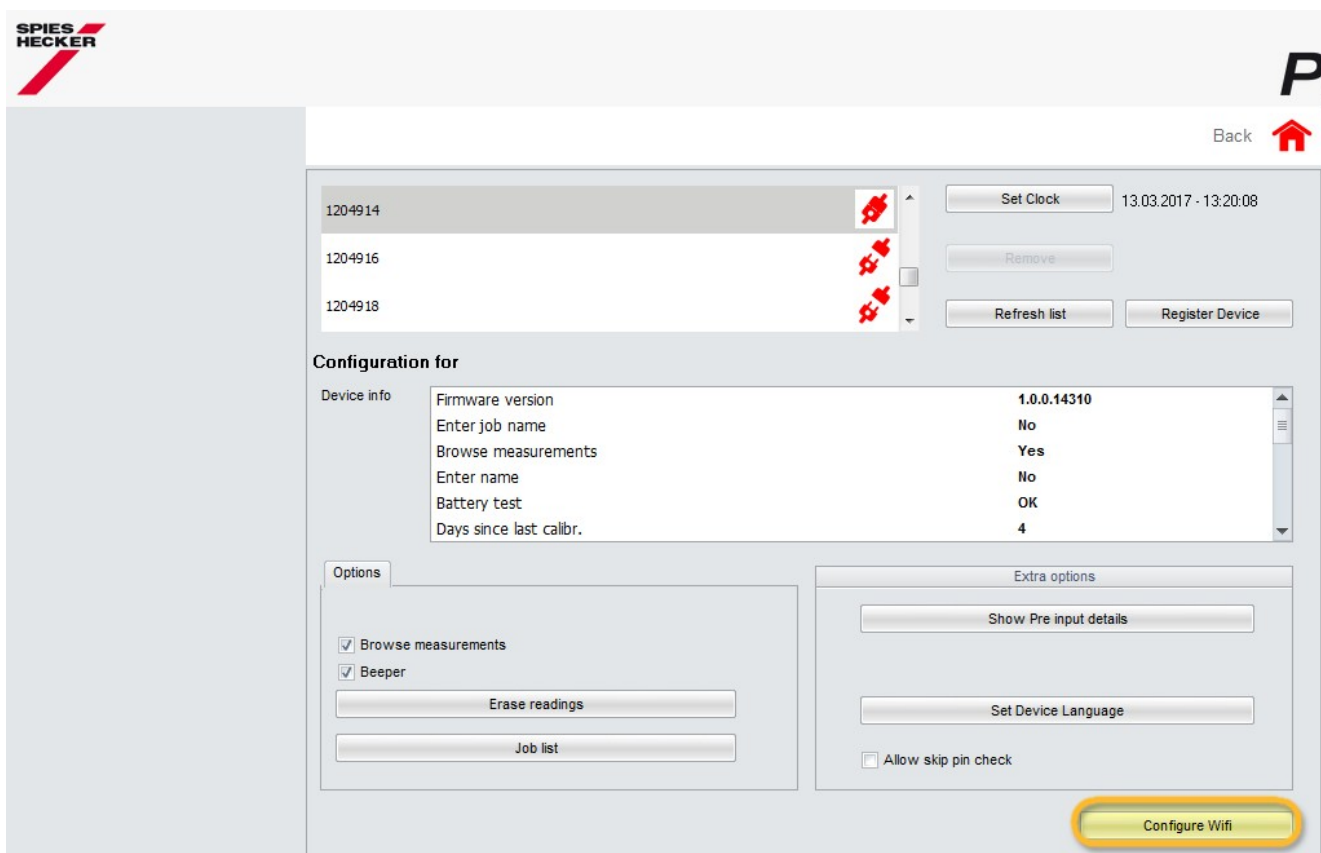
3. Go to "Settings/Hardware" and click the button ColorDialog.



4. Kliknij przycisk "Zarejestruj Urządzenie", wybierz urządzenie (lewa kolumna) i "OK".

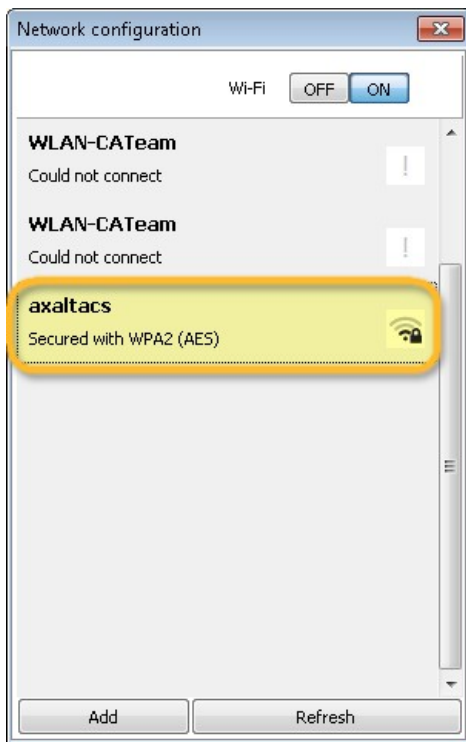


5. Nowy ColorDialog Phoenix jest połączony za pomocą przewodu.
Kliknij teraz przycisk "Konfiguracja WiFi", aby skonfigurować połączenie WiFi.

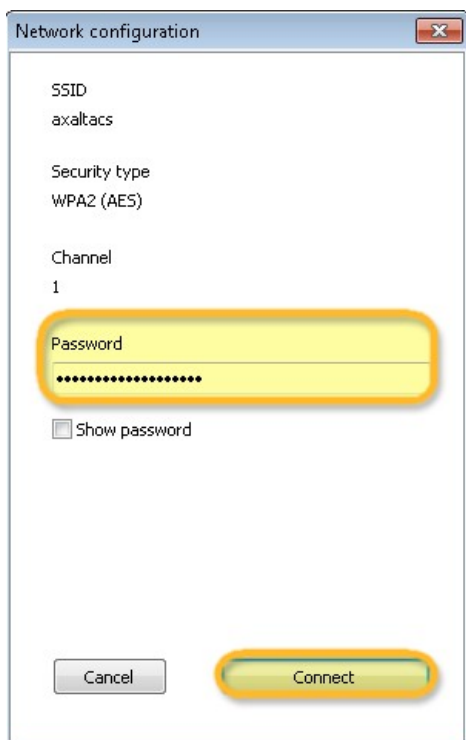


Przycisk "Konfiguracja WiFi" nie jest dostępny, jeżeli kraj nie posiada licencji na korzystanie z WiFi.

6. Kliknij przycisk "ON" żeby włączyć WiFi.
7. Kliknij dwukrotnie SSID na identyfikator Twojej sieci.



8. Wprowadź klucz sieciowy (Hasło) i kliknij "Połącz".



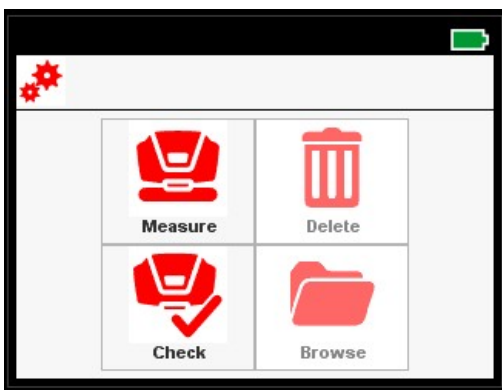
9. Teraz ColorDialog Phoenix jest podłączony do sieci WiFi.



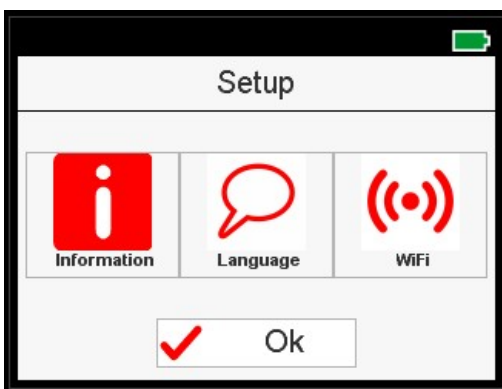
Konfiguracja połączenia ColorDialog Phoenix do sieci WiFi.

Jeżeli WiFi jest aktywne, możesz skonfigurować samodzielnie połączenie WiFi na urządzeniu.

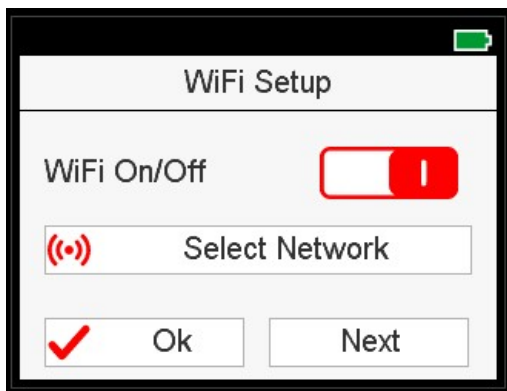
1. Włącz ColorDialog Phoenix.
2. Kliknij ikonę "Konfiguracja" (nagłówek).



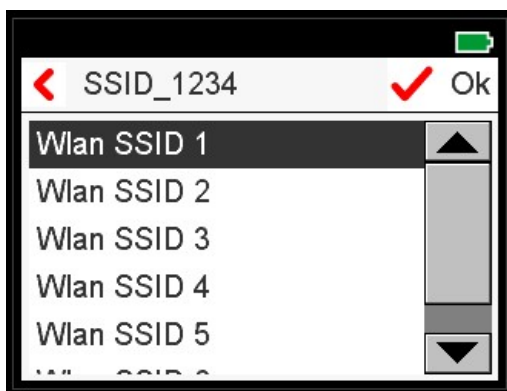
3. Kliknij ikonę "WiFi".



4. Kliknij "Wybierz Sieć".



5. Wybierz identyfikator SSID sieci WLAN i kliknij OK.

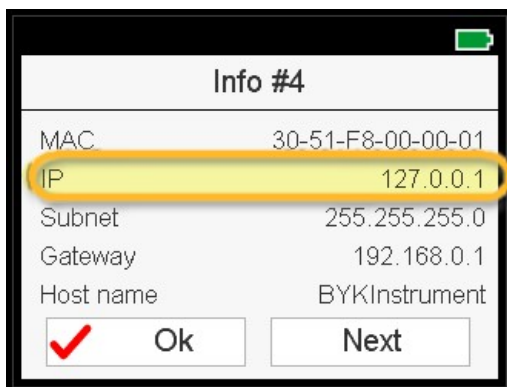


6. Wprowadź klucz dostępu WiFi i kliknij OK.



7. ColorDialog Phoenix spokazuje komunikat potwierdzający pomyślne połączenie z siecią WiFi.

8. Kliknij ikonę "Informacje" a następnie "Dalej" przechodząc do czwartej strony i sprawdź numer IP ColorDialog Phoenix .



Connection configuration ColorDialog Phoenix to online Phoenix™.

This configuration can be used for connecting to tablets or mobile phones.

1. Start Phoenix™ in a browser and log in to your company account.
2. Przejdź do "Ustawienia/Sprzęt" i kliknij znak "+".
3. Enter the name of your ColorDialog Phoenix (without blanks) and the "IP address" as described in 8 (see above).



The screenshot shows the Phoenix™ software interface. The top navigation bar includes the SPIES HECKER logo, a search icon, and menu items for Colour, Ancillary Mix, Personal Formula, Tools, and Job List. The main content area is titled "Hardware" and displays a table with the following data:

Connection	Name	Ip address	Manufacturer	Model	Serial	
	TEST_MINI	10.35.3.125	BYK	7130	1204914	+
						+
						+

4. If the connection was successful the Model and Serial number of the ColorDialog Phoenix will be shown.

Ważne wskazówki

1. Before you start connection configuration, please check if your ColorDialog Phoenix and the PC/Tablet/Smartphone are in the same WiFi area.
2. Please be patient at transfer of first measurements.

Connection configuration ColorDialog Phoenix to local Phoenix™ using WiFi.

One additional option for configuring the local Phoenix™ with ColorDialog Phoenix without cable.

1. Please follow the procedure in "Connection configuration ColorDialog Phoenix to your WiFi" and the configuration like in online Phoenix™.
2. If the local Phoenix™ is connected to the online Phoenix™, the ColorDialog Phoenix will be visible online, too.